

# URGENCIAS PEDIÁTRICAS

Carlos Piquer

# Urgencias pediátricas

- Recién nacido
- Lactante
- Niño

# Valoración del niño

## Conseguir colaboración

- Adaptar nuestro lenguaje y actitud
- Acercamiento cuidadoso
- Un solo interlocutor
- Paciencia
- Padres



# Valoración del niño

## Diferencias con adulto

- Vía aérea:

  - Más pequeña

  - Más anterior

  - Zona más estrecha

  - Más blanda

Maniobras de apertura de vía aérea

- Mayor consumo de oxígeno

- Lactante respiración nasal

# Valoración del niño

Diferencias con adulto

Constantes vitales

Edad	FC	FR
RN	120-180	30-50
Lactante	100-130	20-40
1-6 años	90-120	15-25
6-10 años	80-110	15-20
>10 años	70-100	12-16

Carlos Piquer

# Valoración del niño

## Diferencias con adulto

- Labilidad térmica
- Sistema inmunológico inmaduro
- Escasa colaboración
- Recabar datos:

Peso

Edad

# Urgencias respiratorias

## Síntomas

- Taquipnea
- Taquicardia
- Ruidos respiratorios
- ↑ Trabajo respiratorio
- Irritabilidad
- ↓ Nivel de conciencia
- Cianosis

# Dificultad respiratoria alta

- Laringitis
- Epiglotitis
- Cuerpo extraño



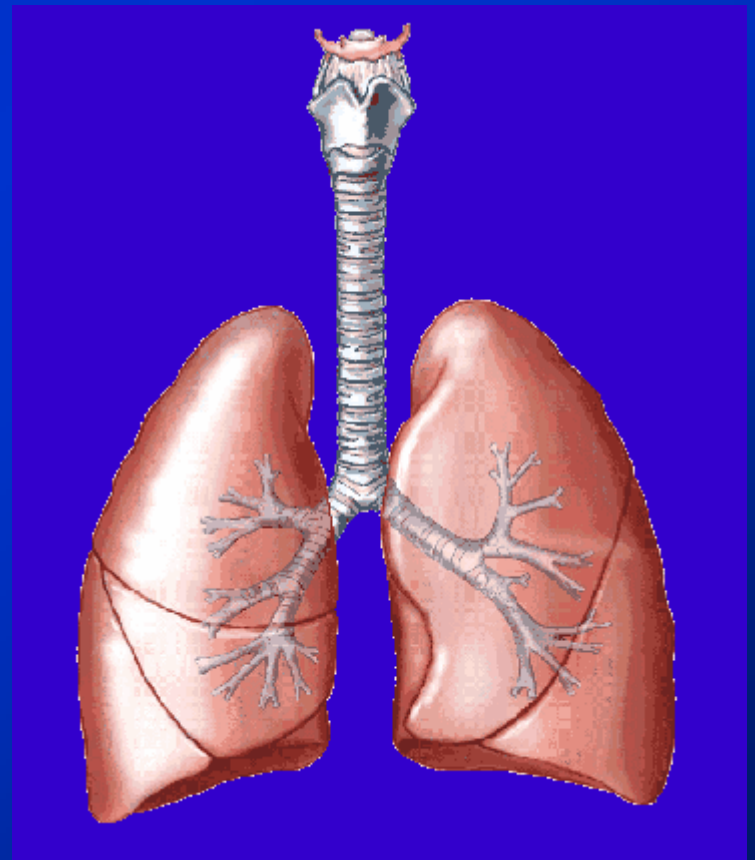
# Dificultad respiratoria alta

## Síntomas

- Estridor
- Disfonía
- Tos perruna
- Dificultad para tragar
- Aumento del trabajo respiratorio
- Fiebre

# Dificultad respiratoria baja

- Bronquitis
- Asma
- Neumonía
- Cuerpo extraño



# Dificultad respiratoria baja

## Síntomas

- Aumento del trabajo respiratorio
- Sibilancias
- Tos
- Apneas

# Actuación en la dificultad respiratoria

- ABC
- Posición incorporada
- Oxígeno
- Maniobra de Heimlich si sospecha de cuerpo extraño

# Urgencias Traumatológicas

- ABC
- ↑ Masa craneofacial
- Elasticidad ósea
- ↑ concentración órganos/superficie
- ↓ desarrollo de musculatura abdominal
- Labilidad térmica
- Más manejable

# Síndrome Muerte Súbita del Lactante

## Prevención

- Decúbito supino
- Evitar exposición al humo
- Evitar exceso de calor
- Fomentar lactancia materna

# Convulsión febril

## Actuación

- Evitar lesiones
- Decúbito lateral
- Reducir temperatura
- Asegurar vía aérea permeable



# Maltrato infantil

- Maltrato físico
- Maltrato psicológico
- Negligencia o abandono
- Abuso sexual



# Maltrato infantil

## Lesiones típicas

- Cutáneas bilaterales
- Huella del objeto agresor en la piel
- Quemaduras: escaldaduras, bordes delimitados por objetos incandescentes, cigarrillos



# Maltrato infantil

## Lesiones accidentales

- frente
- mentón
- codos
- caderas
- rodillas
- espinillas
- palma de manos

# Maltrato infantil

## Lesiones provocadas

- orejas
- mejillas
- boca
- hombros
- espalda
- glúteos
- genitales
- mordisco > 3cm
- dorso de manos

